



Videoswitch

Videoswitch fabrica sistemas modulares para la distribución de señales digitales ASI con los más altos niveles de calidad, tecnología de punta y con una relación costo-beneficio excelente.

Los distribuidores ASI de Videoswitch cumplen con todos los estándares relacionados brindando una solución optima para las necesidades de nuestros clientes. Vienen en gabinetes de una unidad de rack, pudiendo alojar hasta 4 placas en cada gabinete. Cada placa posee 1 entrada y 4 u 8 salidas que replican la señal entrante luego de ecualizarla y re-temporizarla (reclocking).

El DASI_4 es un distribuidor de 1 entrada ASI de 270 Mbps y 4 salidas. El DASI_8 es similar al anterior pero posee 8 salidas. Todas las especificaciones técnicas de estos equipos cumplen con lo requerido por el estándar DVB/ASI en el documento "Interfaces for CATV/SMATV Headends and similar professional equipment" (estándar EN50083-9), por tal motivo las salidas de estos distribuidores poseen acople por transformador, haciendo de ellos los equipos óptimos para la distribución de señales ASI.

Tanto el DASI_4 como el DASI_8 poseen ecualización automática especialmente optimizada para operar con señales de 270Mbps, lo cual permite compensar las pérdidas ocasionadas por el paso de señal de alta tasa de datos, como la señal ASI, a través de cables coaxiales, compensando hasta aproximadamente 300 metros de cable tipo Belden 1694A o similar. La función ecualización puede ser deshabilitada por medio de un jumper si la aplicación así lo requiere.

Los distribuidores ASI poseen re-temporizado (reclocking) automático para recuperar el reloj de la señal original y re-temporizarla, eliminando así el jitter de la señal digital. El reclocking esta especialmente ajustado para manejar señales de 270Mbps con codificación NRZ como lo son las señales ASI. Cada placa DASI_4 y DASI_8 posee indicadores de pérdida de señal y de enganche del reloj, permitiendo una rápida identificación del estado de cada señal.

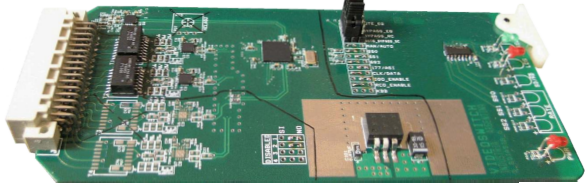
Características:

- ✓ Distribuidor digital económico y de alta calidad con ecualización y reclocking
- ✓ Módulos de 1 entrada con 4 salidas (DASI_4) y una entrada con 8 salidas (DASI_8)
- ✓ Ecualización automática en la entrada
- ✓ Reclocking específico para señales ASI
- ✓ Salidas acopladas por transformador con polaridad idéntica para cumplir con los requisitos de las señales ASI
- ✓ Indicadores de pérdida de señal y de enganche del reloj.



Especificaciones técnicas

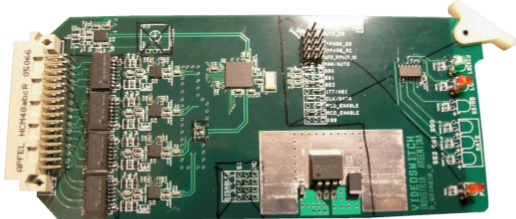
D-ASI-4



DASI_4

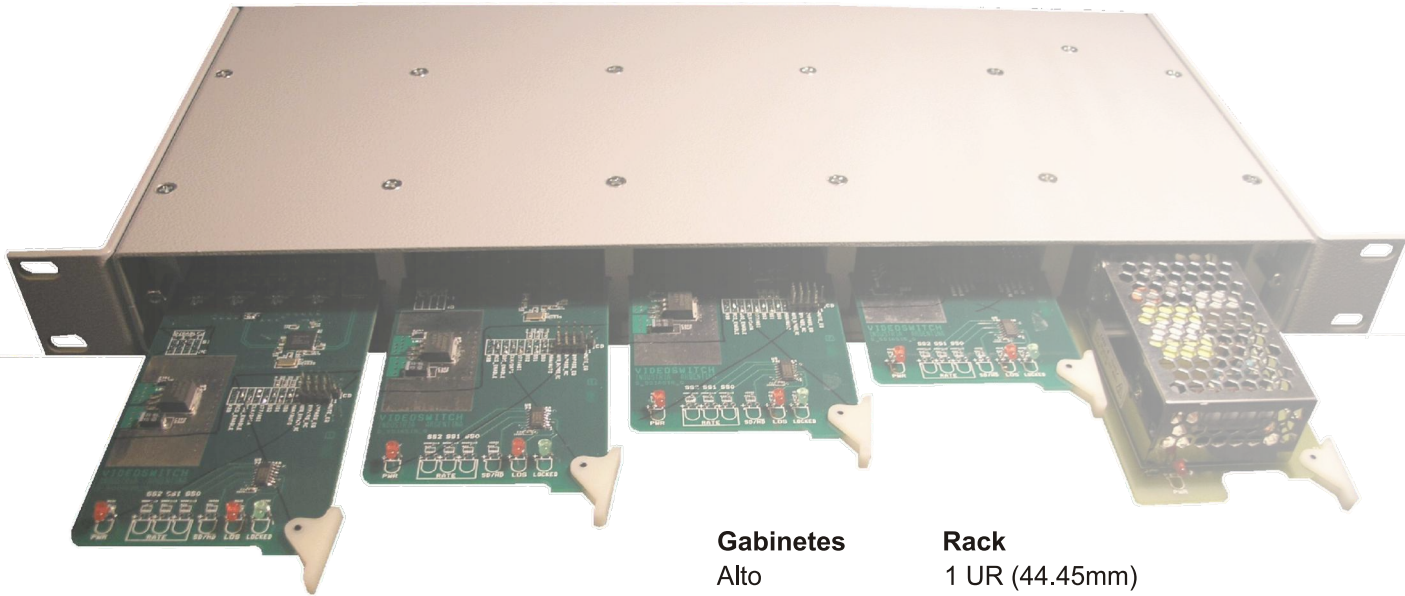
Entrada	
Tipo de señal	ASI
Conector	BNC
Impedancia de entrada	75 ohms
Salidas	
Cantidad	4
Conector	BNC
Impedancia	75 ohms
Amplitud de señal de salida	800 mV ± 10%
DC Offset	0.0 V ± 0.1 V
Características	
Pérdida de retorno	>18dB @ 270MHz
Equalización	300m Belden 1694A
Rise & Fall Time	400 – 1500 pS (20% a 80% de amplitud)
Overshoot	<10% de amplitud
Jitter	<0.2 UI pp
Retardo de propagación	14ns
Alimentación	
Tensión	88~264VAC (47Hz-63Hz)
Consumo	3W por placa

D-ASI-8



DASI_8

Entrada	
Tipo de señal	ASI
Conector	BNC
Impedancia de entrada	75 ohms
Salidas	
Cantidad	8
Conector	BNC
Impedancia	75 ohms
Amplitud de señal de salida	800 mV ± 10%
DC Offset	0.0 V ± 0.1 V
Características	
Pérdida de retorno	>18dB @ 270MHz
Equalización	300m Belden 1694A
Rise & Fall Time	400 – 1500 pS (20% a 80% de amplitud)
Overshoot	<10% de amplitud
Jitter	<0.2 UI pp
Retardo de propagación	14ns
Alimentación	
Tensión	88~264VAC (47Hz-63Hz)
Consumo	4W por placa



Gabinetes	Rack
Alto	1 UR (44.45mm)
Ancho	19" (482mm)
Profundidad	187mm